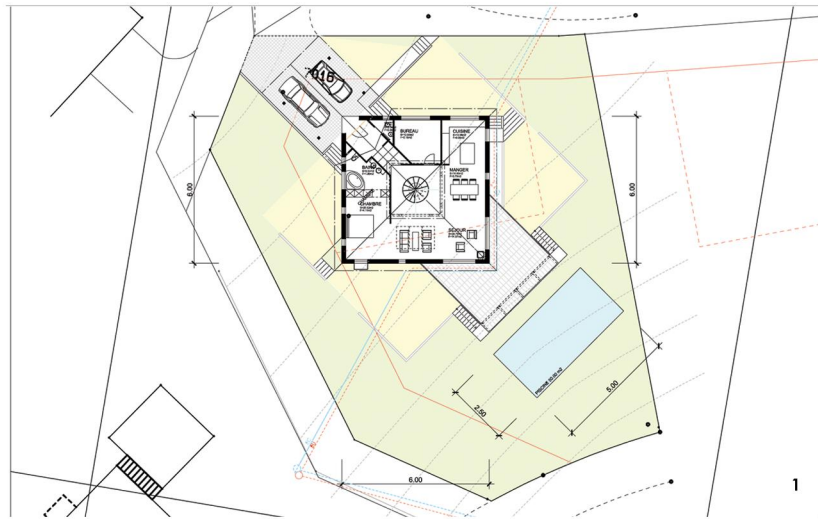


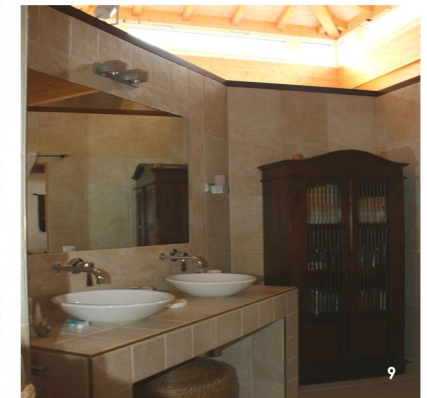
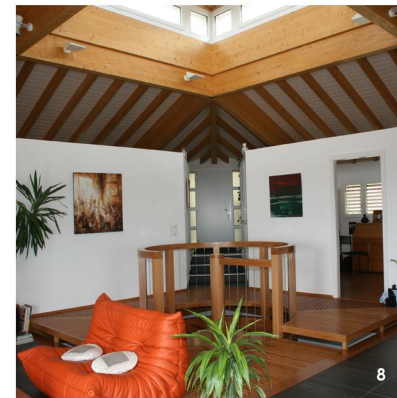
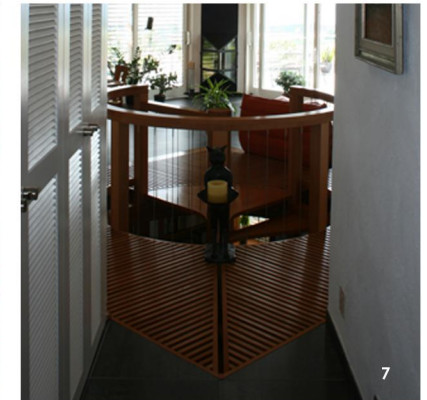
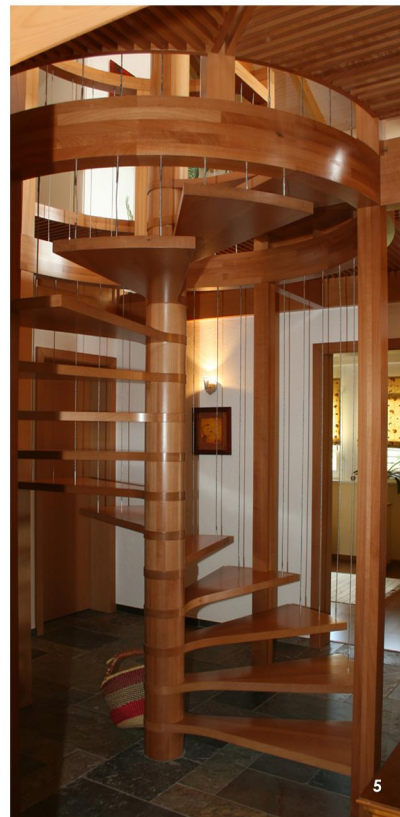
Villa individuelle L'Abergement 04-13

PROJET Création d'une villa individuelle
ADRESSE Clos-Mermoud, CH-1355 L'Abergement
AUTEUR Architecte F. Alberti, Collaborateurs O. Troyon et J.-F. Loup
PROPRIÉTAIRE/CONSTRUCTEUR Privé
ETUDES 2004
CONSTRUCTION 2005
VOLUME SIA 1'279



La parcelle relativement abrupte, située en haut du village de L'Abergement, jouit d'une vue exceptionnelle sur le Plateau et les Alpes. La villa est conçue en loft. Sa base carrée, orientée sur la diagonale dégagée, dirige le visiteur de l'entrée à la généreuse terrasse. Point central de la maison, l'escalier «meuble», ajouré, laisse la lumière envahir le rez inférieur où diverses pièces plus privées ont été aménagées.

Tous les différents espaces prennent place autour de cet axe central qui minimise les surfaces de circulation et ne perturbe pas l'atmosphère particulière. Les jardins ont été travaillés en utilisant la déclivité naturelle sur le thème de la montagne à la plaine. D'abord minéral, le paysage se transforme en végétal pour se terminer par un point d'eau: l'étang.



1 Plan cadastre
2 Villa
3 Villa

4 Puits de lumière
5 Escalier
6 Séjour

7 Hall avec vue sur l'escalier
8 Séjour
9 Salle de Bains