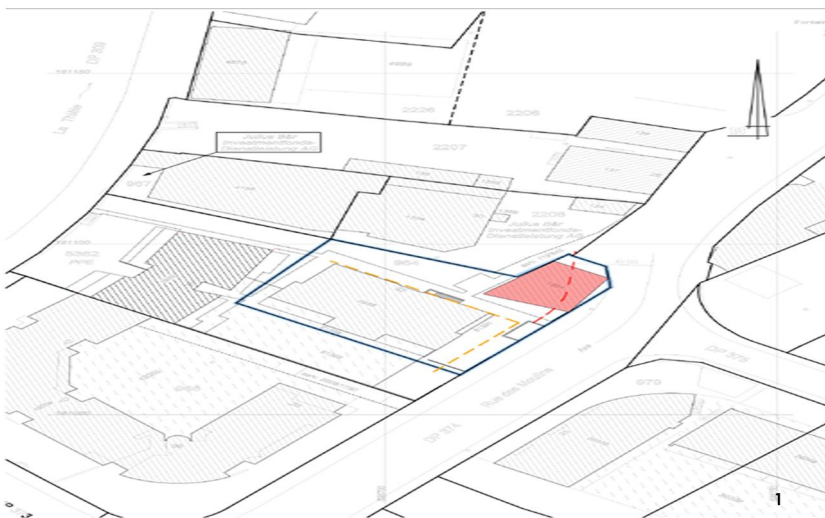


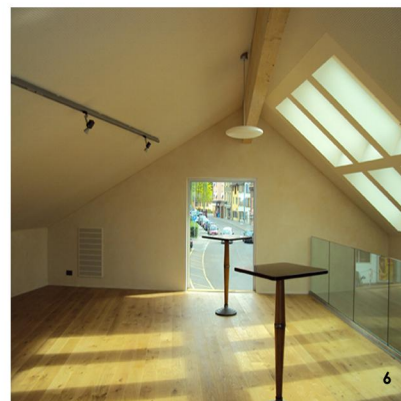
La Forge Yverdon-les-Bains 07-04

PROJET Transformation - La Forge
ADRESSE Rue des Moulins 32, CH-1400 Yverdon-les-Bains
AUTEUR Architecte Armando Pereira, Collaborateur O. Troyon
PROPRIÉTAIRE/CONSTRUCTEUR Fondation CEPY
ETUDES 2007-2010
CONSTRUCTION 2010
VOLUME SIA 900



Lieu entré dans les mœurs depuis plusieurs générations, La Forge d'Yverdon-les-Bains devait être un bâtiment significatif. Le thème central du projet devait véhiculer l'essence et la base de travail d'un forgeron: le charbon. Ainsi, l'expression d'un monolithe sculpté dans lequel des éclats brillants apparaissent devenait le fil rouge de cette rénovation. La nouvelle fonction du bâtiment (musée et business center) permettait de créer un espace ouvert, où l'ensemble des deux niveaux devait

Le choix de matériaux nobles et chaleureux à l'intérieur (chêne, ardoise, crépis à l'ancienne) permet de créer un contraste saisissant avec le volume extérieur, rugueux et sculpté, à l'image du morceau de charbon. Le bâtiment devient alors un objet précieux surmonté d'une «carapace» protectrice. Tout les éléments du travail de l'ancienne forge ont pu être récupérés (soubassement en bois, plancher à l'entrée, mangeoire, puits, soufflet, poulie, enclume, bac en pierre) ont été déposés, restaurés et remis en scène, afin que la trace du passé subsiste en ces lieux.



1 Plan de situation
2 La Forge - Avant
3 La Forge - Après

4 Intérieur entrée rez
5 Vue rue
6 Intérieur étage

7 Intérieur expo rez