



Résidence Rousseau 08-05

PROJET Création d'un immeuble en PPE – Résidence Rousseau
ADRESSE Rue Jean-Jacques Rousseau, CH-1400 Yverdon-les-Bains
AUTEUR Architecte Armando Pereira, Collaborateur Olivier Troyon
PROPRIÉTAIRE/CONSTRUCTEUR D. Burri & Consorts
ETUDES 2008-2009
CONSTRUCTION 2009-2010
VOLUME SIA 3'153



Situé au cœur de la ville, et à l'abri des nuisances, ce bâtiment - Minergie - abrite 5 appartements dont 1 attique. Chaque lot occupe l'intégralité d'un étage, soulignant ainsi une horizontalité en façade.

Le parking souterrain offre au bâtiment une assise sûre ainsi qu'une réelle sécurité et facilité d'accès pour les heureux propriétaires.

Inscrit dans un périmètre dense, cette construction se définit dans un ensemble volumétrique simple et cohérent, selon l'échelle donnée par les bâtiments existants.

L'écrin de verdure du quartier permet d'atténuer une volumétrie imposante définie par l'ensemble des règles d'un centre urbain, jouant ainsi avec l'ombre et la lumière.

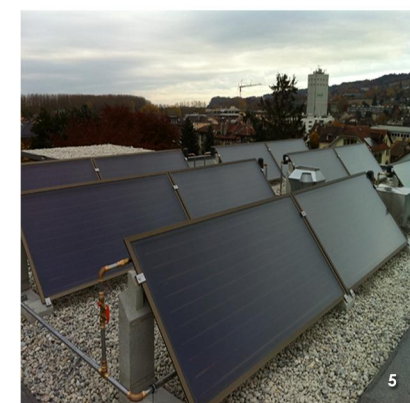
Les espaces intérieurs jouissent essentiellement d'une orientation sud/sud-ouest conférant aux pièces une qualité de lumière indéniable.



1 Plan de situation
2 Vue Sud-Est



3 Vue Sud-Ouest
4 Vue balcons



5 Panneaux solaires toit